



**200** JAHRE  
Landkreis  
MERZIG-WADERN



**30** JAHRE  
**VILLA  
BORG**

Archäologiepark Römische Villa Borg  
Im Meeswald 1 • D-66706 Perl-Borg

Tel: 06865 9117-0 Fax: 06865 9117-17  
info@villa-borg.de www.villa-borg.de

---

Der

## **Archäologiepark Römische Villa Borg**

lädt zur Eröffnung des

### **Archäologie- und Naturlehrpfades Archäologiepark Römische Villa Borg**

**am Freitag, 22. April 2016 um 13.00 Uhr**

herzlich auf den Parkplatz „Auf Schiffels“ (siehe Rückseite) ein.

#### **Begrüßung**

**Dr. Bettina Birkenhagen**

Archäologiepark Römische Villa Borg

#### **Eröffnung**

**Landrätin Daniela Schlegel-Friedrich**

Vorsitzende Kulturstiftung Merzig-Wadern

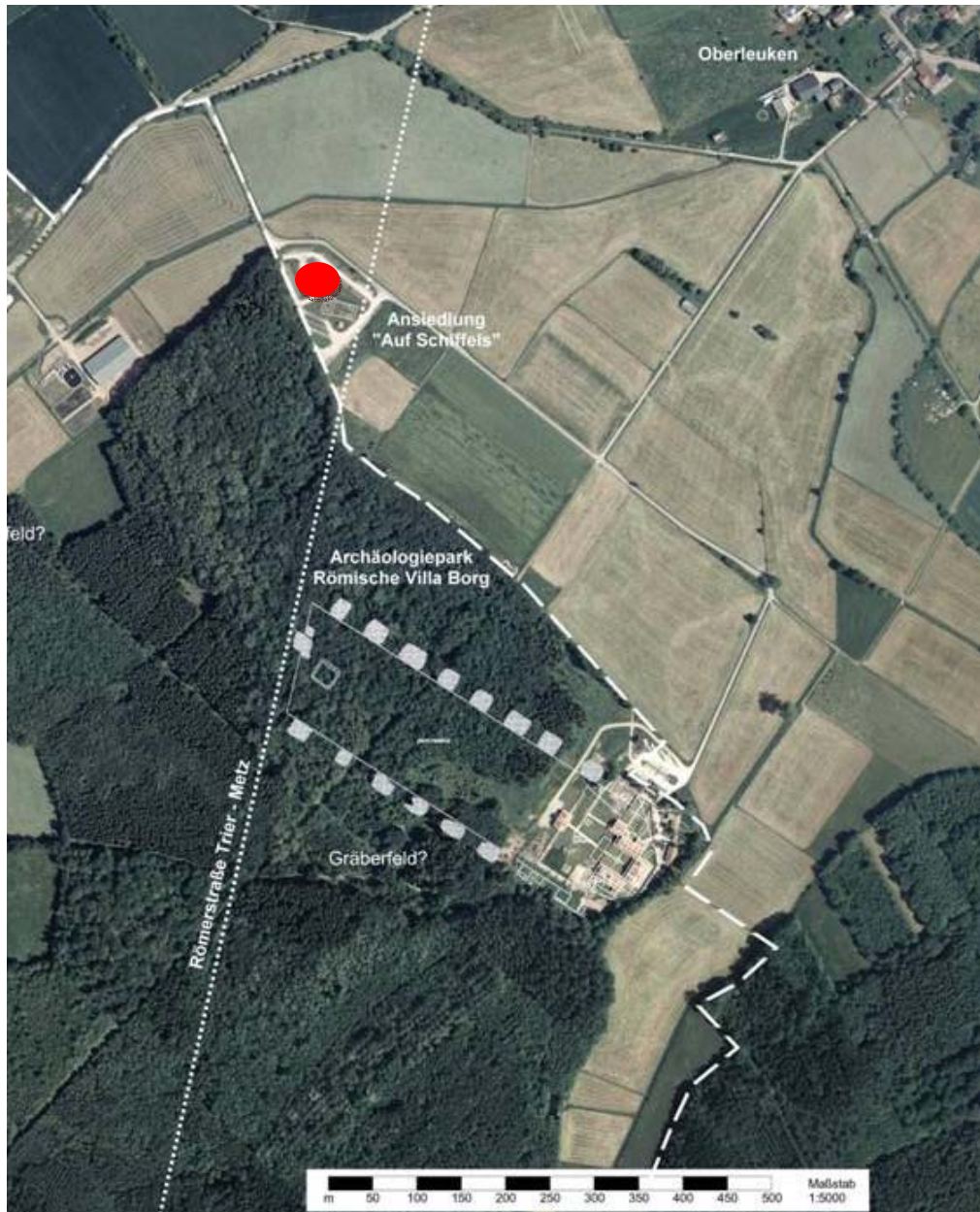
Anschließend wird der Weg mit seinen fünf Stationen begangen (ca. 800 m).

#### **Vin d'honneur**

Wir bitten um Teilnahmebestätigung bis zum **20. April 2016** an:  
Archäologiepark Römische Villa Borg  
Im Meeswald 1  
66706 Perl-Borg  
Tel. 06865 9117-0, Fax - 17  
[info@villa-borg.de](mailto:info@villa-borg.de)

Archäologiepark Römische Villa Borg  
Im Meeswald 1 • D-66706 Perl-Borg

Tel: 06865 9117-0 Fax: 06865 9117-17  
info@villa-borg.de www.villa-borg.de



Treffpunkt Parkplatz „Auf Schiffels“ 